

BTS ME

MÉTIERS DE L'EAU

Diplôme national reconnu d'état depuis 1994



LA VIE ACTIVE (ÉTUDE 2016)

SANS POURSUITE APRÈS LE BTS

Durée de recherche ;
moins de **3 mois : 51%**
Durée de recherche ;
moins de **6 mois : 82%**

AVEC POURSUITE

Durée de recherche ;
moins de **3 mois : 68%**
Durée de recherche ;
moins de **6 mois : 87%**

**Au-delà de 6 mois avec ou sans
poursuite d'étude : 100%**

LE RÉSEAU DES ANCIENS

420 étudiants issus de la formation
Offres d'emplois via groupe fermé
facebook

COMMENT INTÉGRER LE BTS ? Inscription sur www.parcoursup.fr

- Lycéens de filières technologiques
- Lycéens de filières scientifiques
- Lycéens de filières professionnelles
- Lycéens d'autres filières ou étudiants motivés ou connaissant déjà le domaine de l'eau (stage, emploi d'été...)

QUELLE DURÉE DE STAGE EN ENTREPRISE ?

- 6 à 7 semaines en fin de première année
- 6 semaines en seconde année

ET APRÈS LE BTS, PEUT-ON POURSUIVRE DES ÉTUDES ?

- Licences professionnelles
- Ecoles d'ingénieurs
- Ecoles à l'étranger (Québec en particulier)

QUI EMBAUCHE ? LE PUBLIC ET LE PRIVÉ

- Collectivités territoriales
- Sociétés Privées (Suez, Veolia, SAUR...)
- Bureaux d'études et de recherches
- Sociétés de Travaux Publics
- Sociétés de l'agro-alimentaire

QUI CONTACTER POUR SE RENSEIGNER ?

- Guylain DELHAYE,
coordonnateur BTS Métiers de l'eau
delhayeg@notredameguingamp.fr
- Secrétariat du pôle supérieur : tissardc@notredameguingamp.fr



81%

**LE TAUX
DE RÉUSSITE
SUR LES 5
DERNIÈRES
ANNÉES**

*adn**

Plus de 30 % du temps en TRAVAUX PRATIQUES

Boursiers :

Les demandes de bourses de l'enseignement supérieur sont à faire auprès du CROUS de janvier à début mai

Frais de scolarité:

Établissement Privé sous contrat,
les frais s'élèvent à sensiblement
1300 euros annuels.



notredameguingamp.net

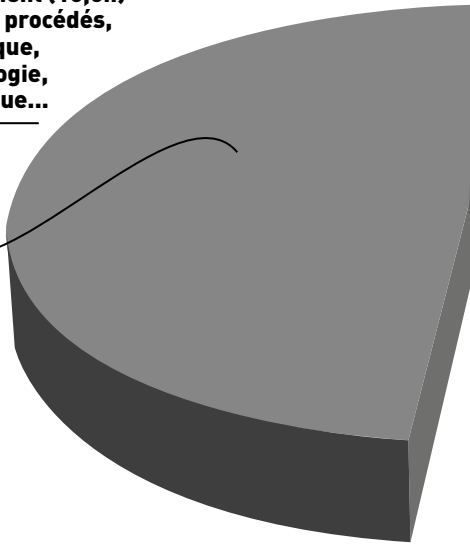


TÉMOIGNAGE ÉTUDIANT

« J'ai découvert le travail de technicien de service public d'assainissement non collectif lors de mon stage. Dès l'obtention du BTS, la collectivité m'a proposé un poste. Depuis j'ai évolué dans mes fonctions mais je continue à trouver passionnant ce travail de conseil qui associe le contact avec les usagers et les connaissances techniques.

• Magalie, promo 2014

Exploitation des unités de traitement (15,5h)
Génie des procédés, Automatique, Microbiologie, Hydraulique...



PLUS DE 30%
DU TEMPS
EN TRAVAUX
PRATIQUES

Culture générale
Expression (2h)

Anglais (2h)

Mathématiques (2h)

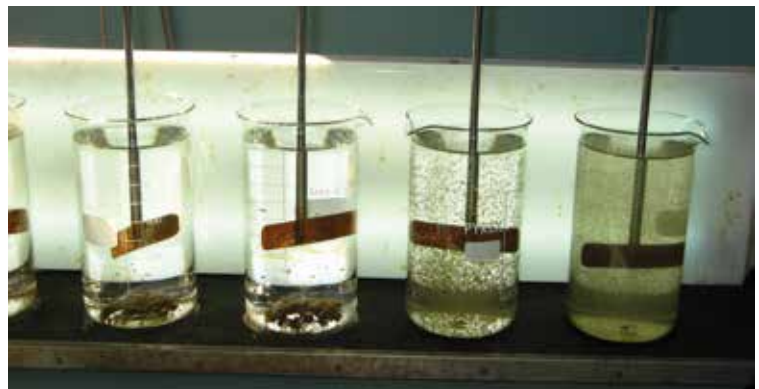
Physique-Chimie (3h)

QSE (1h)

Economie/Relations
professionnelles (2h)

AP ou tutorat (2h)

F4 Conception (2,5h)



adn*



notredameguingamp.net